

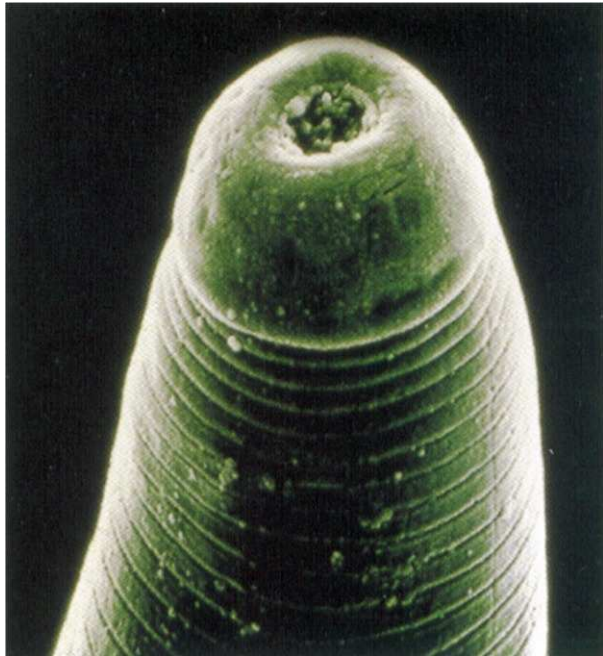
# Probleme mit Endoparasiten bei der Ganzjahresfreilandhaltung

# Themen

- Magenwürmer
- Lungenwürmer
- Leberegel

# Der braune Magenwurm des Rindes

## *Ostertagia ostertagi*



- bräunlich, fadenförmiger Rundwurm (6–8mm)
- Sitz im Labmagen
- Erkennung durch:
  - Minderentwicklung
  - Gewichtsverluste

# Der braune Magenwurm des Rindes

## Krankheitsbild

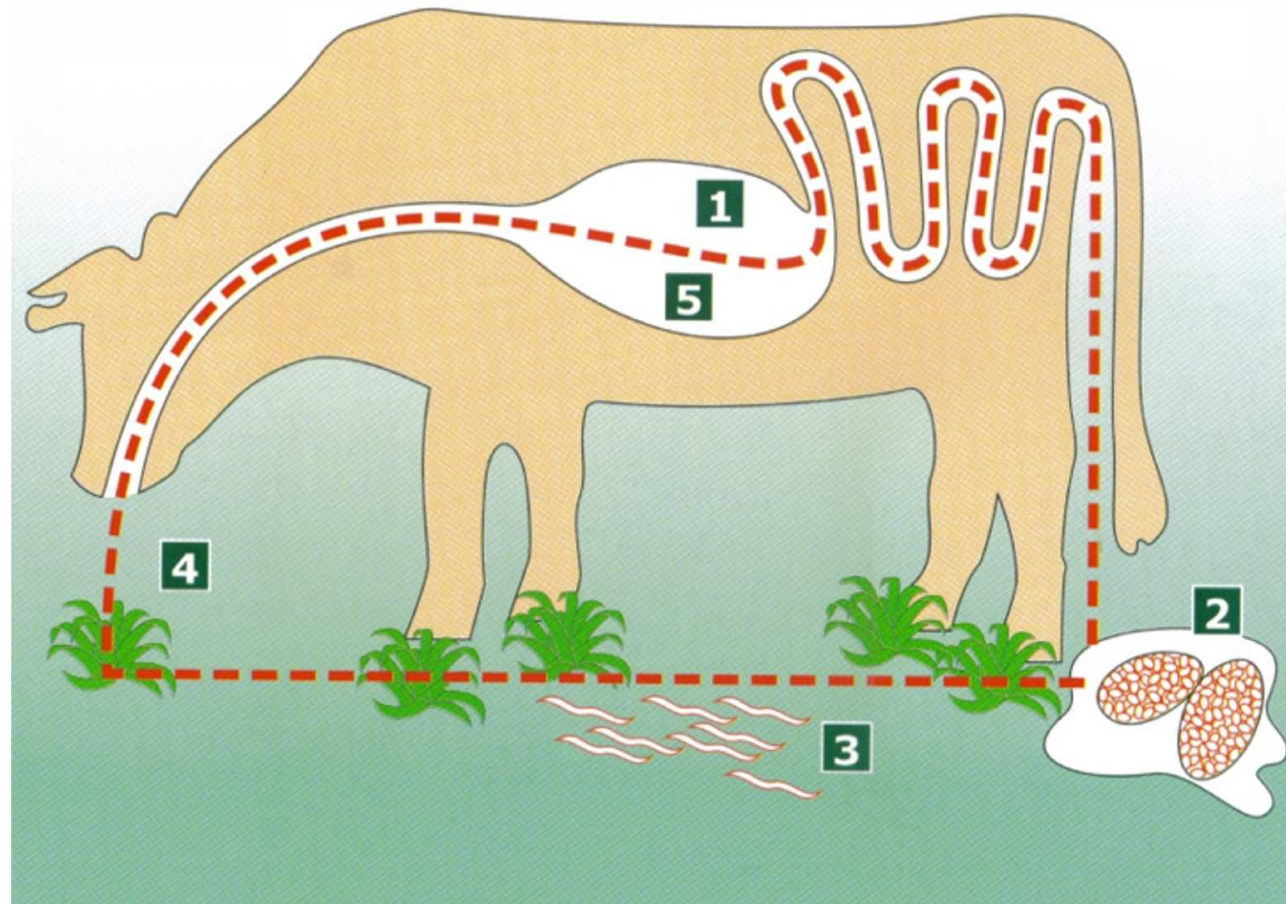
### Sommerostertagiose:

- Durchfälle
- Abmagerung
- Ödeme
- Verenden

### Winterostertagiose:

- Wässriger Durchfall
- Gewichtsverlust
- Struppiges Haarkleid
- Eingeschränkte Milchleistung

# Der braune Magenwurm des Rindes Entwicklungszyklus



# Der braune Magenwurm des Rindes

## Bekämpfungsmaßnahmen

### Auf der Weide:

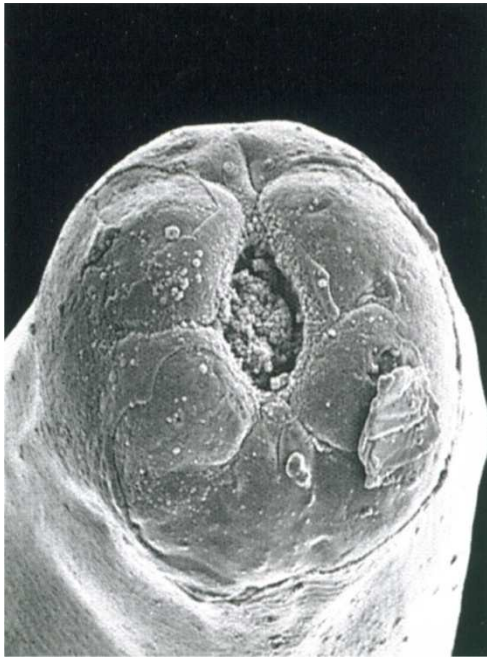
- Überweidung vermeiden
- Getrenntes Weiden von Jung- und Alttieren
- Jungtiere erst nach 1. Schnitt auftreiben
- Keine frische Gülle oder Mist auf die Weide ausbringen

### Am Tier:

- Entwurmung bei Auftrieb/ spätestens nach 3 Wochen
- Wiederholungsbehandlung nach 6 – 8 Wochen

# Der Lungenwurm des Rindes

## *Dictyocaulus viviparus*



- Weiße, dünne Würmer (bis zu 8cm)
- Sitz in den Atemwegen der Lunge
- Erkennung durch:
  - angestrengte Bauchatmung
  - ständiges Husten

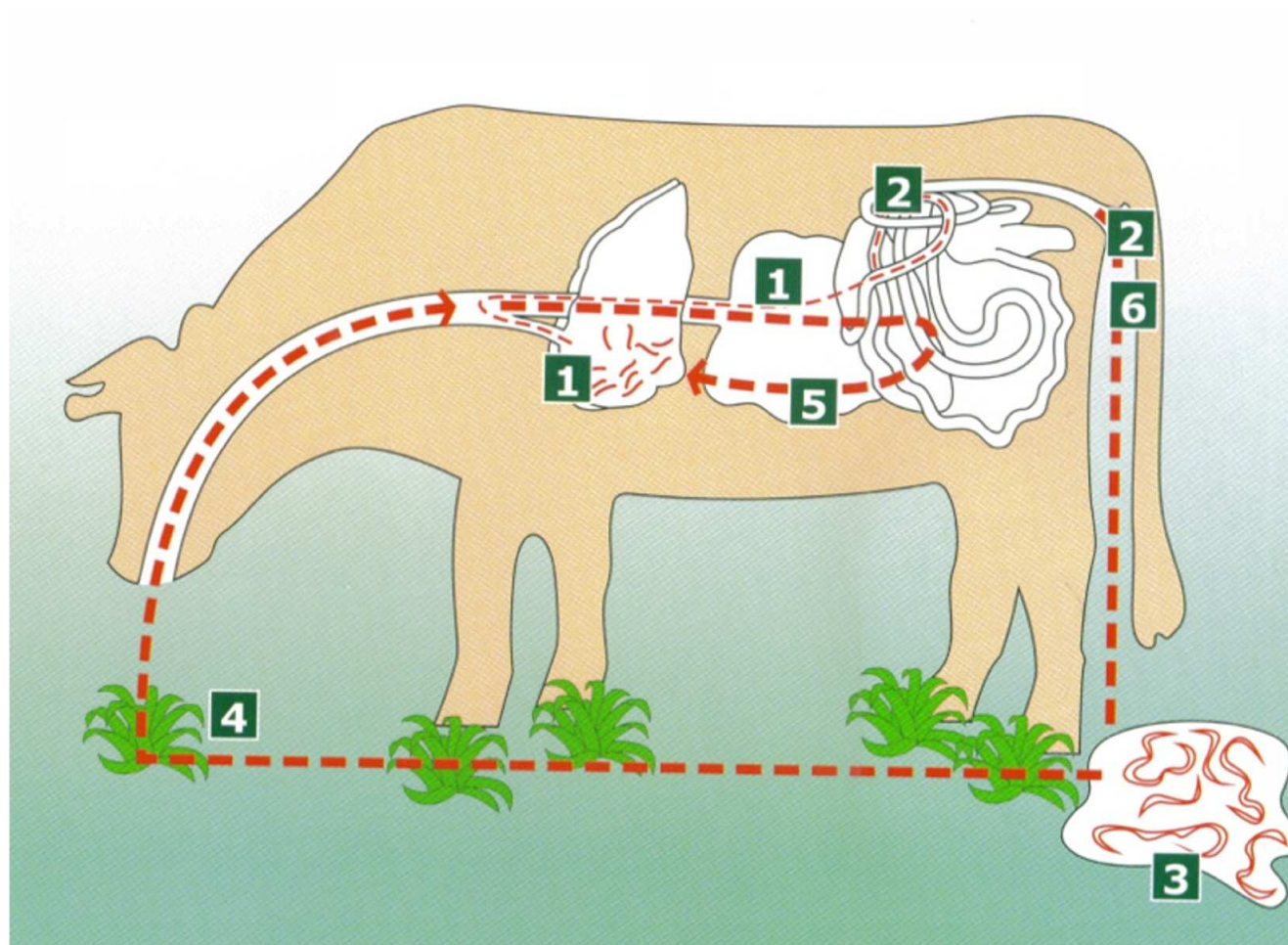
# Der Lungenwurm des Rindes

## Krankheitsbild

- Schädigung der Atemwege
- Flüssigkeitsansammlung in der Lunge
- geschädigtes Lungengewebe heilt nie vollständig aus
- auch nicht sichtbar erkrankte Tiere können die Weiden mit Lungenwurmlarven kontaminieren
- bei ausbleibender Behandlung kann sich eine schwere, oft tödliche Lungenentzündung entwickeln



# Der Lungenwurm des Rindes Entwicklungszyklus



# Der Lungenwurm des Rindes

## Bekämpfungsmaßnahmen

### Auf der Weide:

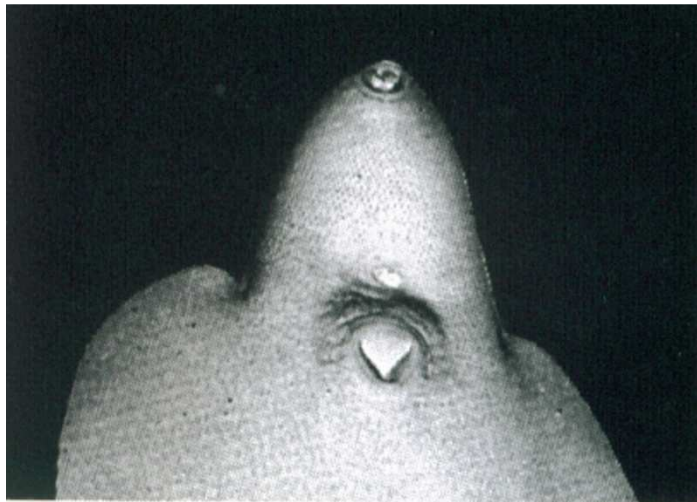
- Weiderotation
- Trockenlegen von Feuchtstellen
- Getrenntes Weiden von Jung- und Alttieren

### Am Tier:

- Auftriebsbehandlung
- Mittsommerbehandlung
  - jeweils mit einem Aufgusspräparat

# Der große Leberegel des Rindes

## Fasciola hepatica



- grau bis braun, lorbeerblattähnlicher Plattwurm (bis zu 5 x 1,3 cm)
- Sitz in der Leber und den Gallengängen
- Erkennung durch:
  - Verminderte Futteraufnahme
  - Kotuntersuchung
  - fleischbeschauliche Beanstandung der Leber

# Der große Leberegel des Rindes

## Krankheitsbild

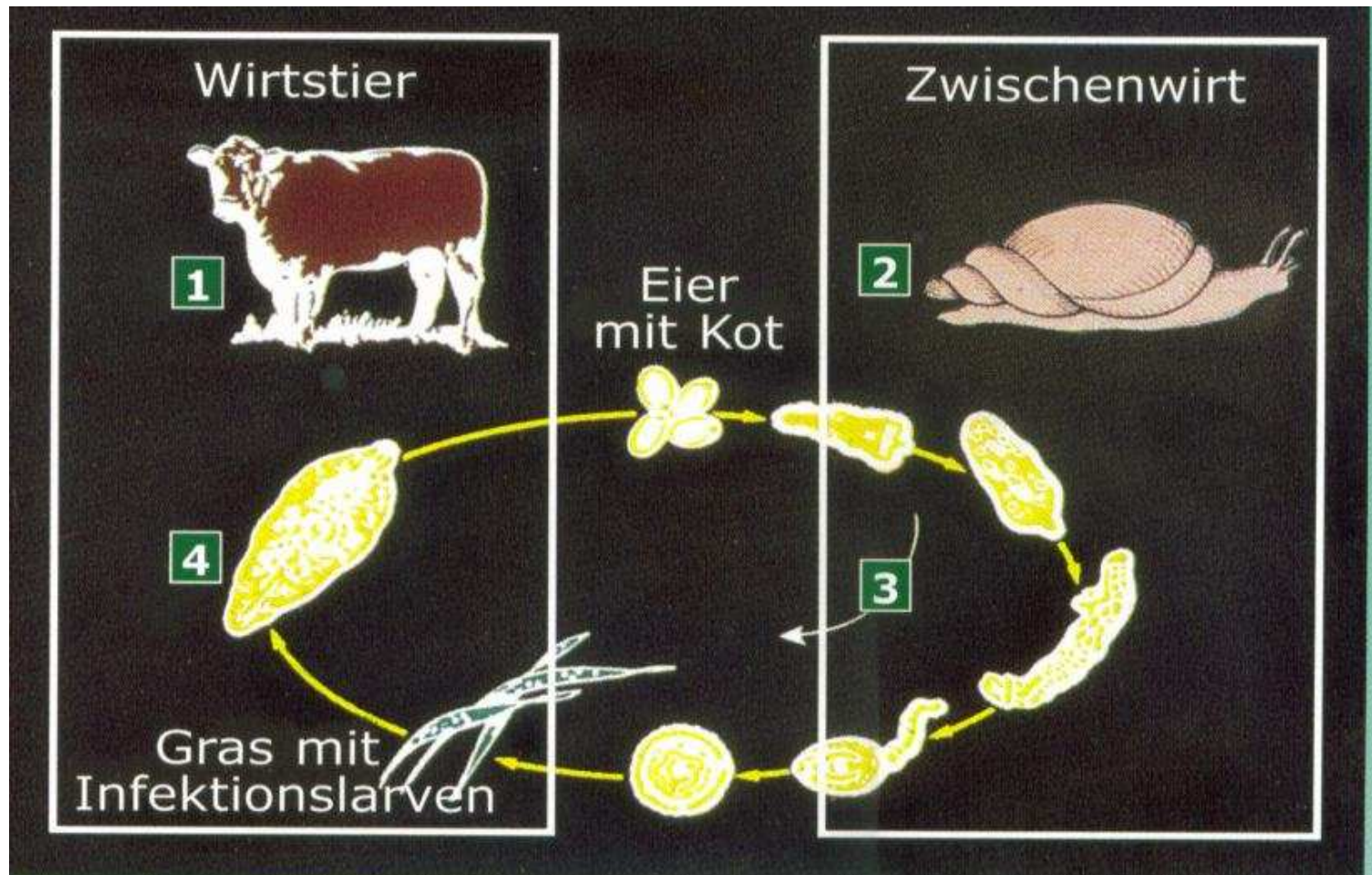
- Zerstörung von Leberzellen
- Verkalkung der Gallengänge
- Chronische Erkrankung (häufigste Form):
  - zeitweise Durchfall
  - Gelbsucht
  - Blutarmut
  - Abmagerung
  - Reduktion des Mastendgewichtes um bis zu 30%
  - deutlicher Abfall der Milchleistung

# Der große Leberegel des Rindes

## Krankheitsbild

- Akute Erkrankung:
  - Einstellen der Futteraufnahme
  - Durchfall
  - Verenden
- Subakute Erkrankung:
  - Verminderte Fresslust
  - Lecksucht
  - Abmagerung
  - zeitweise Durchfall
  - Fieberanfälle

# Der große Leberegel des Rindes Entwicklungszyklus



# Der große Leberegel des Rindes

## Bekämpfungsmaßnahmen

### Auf der Weide:

- Zwergschlammschnecke bekämpfen
- Trockenlegen der Weiden
- Feuchtstellen, Tümpel und Gräben im Umkreis von 2m auszäunen

### Am Tier:

- Rinder ab 4 Monate 2x Jährlich behandeln
  - Vor Auftrieb
  - Im Winter

# Empfehlung

- bei ersten Anzeichen umgehend den Tierarzt aufsuchen
- Kotuntersuchungen
- Zustand der Leber beim Metzger erfragen
- Weideplan erarbeiten